

1.5 ADESIVI EPOSSIDICI

DW 9000 EPO-UNI



Unità di misura	Pezzi / pallet	Consumo	Colore / Altre specifiche
1 kg/A&B	10 lattine/scatola	1.5kg/m ² /mm	Grigio
10 kg/A&B	4 lattine/scatola		Bianco



DW 9000 EPO-UNI

Adesivo universale, a base epossidica.

DESCRIZIONE

DW 9000 Epo-Uni è un adesivo per piastrelle, bicomponente, privo di solventi. È caratterizzato da un'elevata resistenza alla compressione, flessione e forza adesiva. DW 9000 Epo-Uni è resistente verso alcuni acidi, alcali, agenti corrosivi, detergenti, acqua di mare e acqua salata. Il prodotto è caratterizzato da eccezionale lavorabilità, e gli attrezzi possono essere puliti con acqua prima dell'indurimento del prodotto.

CAMPI DI APPLICAZIONE

DW 9000 Epo-Uni viene applicato in ambienti in cui è richiesta un'elevata forza ai carichi meccanici e resistenza agli agenti chimici. Il prodotto viene utilizzato per posare piastrelle in ambienti industriali. DW 9000 Epo-Uni serve per l'adesione delle membrane TPE nelle fughe di dilatazione, resistendo alle pressioni negative e positive.

ISTRUZIONI PER L'USO

1. Superficie:

La superficie deve essere asciutta, pulita, stabile, leggermente ruvida e priva di materiali che impediscono l'adesione, quali: polvere, oli etc. Se necessario, la superficie deve essere pre-preparata lavandola, irruvidendola, etc. In caso di pareti, essi devono essere strofinati con una spazzola metallica o con un altro oggetto simile.

2. Preparazione del prodotto:

Componente A (resina) e componente B (indurente) sono forniti in due secchi separati in proporzione predeterminato in rapporto con il peso. L'intera quantità del componente B si aggiunge nel componente A. I due componenti devono essere miscelati per circa 5 minuti, utilizzando un mescolatore a basso numero di giri (300 giri/ min). È importante mescolare bene nei bordi e sul fondo del secchio, in modo da ottenere una miscela completa e una distribuzione uniforme dell'indurente.

3. Modo di applicazione

La posa

Il prodotto deve essere applicato utilizzando un frattazzo dentellato o una spatola, in modo da ottenere un'apertura uniforme del prodotto su tutta la superficie. I materiali che verranno incollati si posano sul materiale aperto, pressandoli e spostandoli finché raggiungono la posizione desiderata.

Isolamento delle fughe di dilatazione:

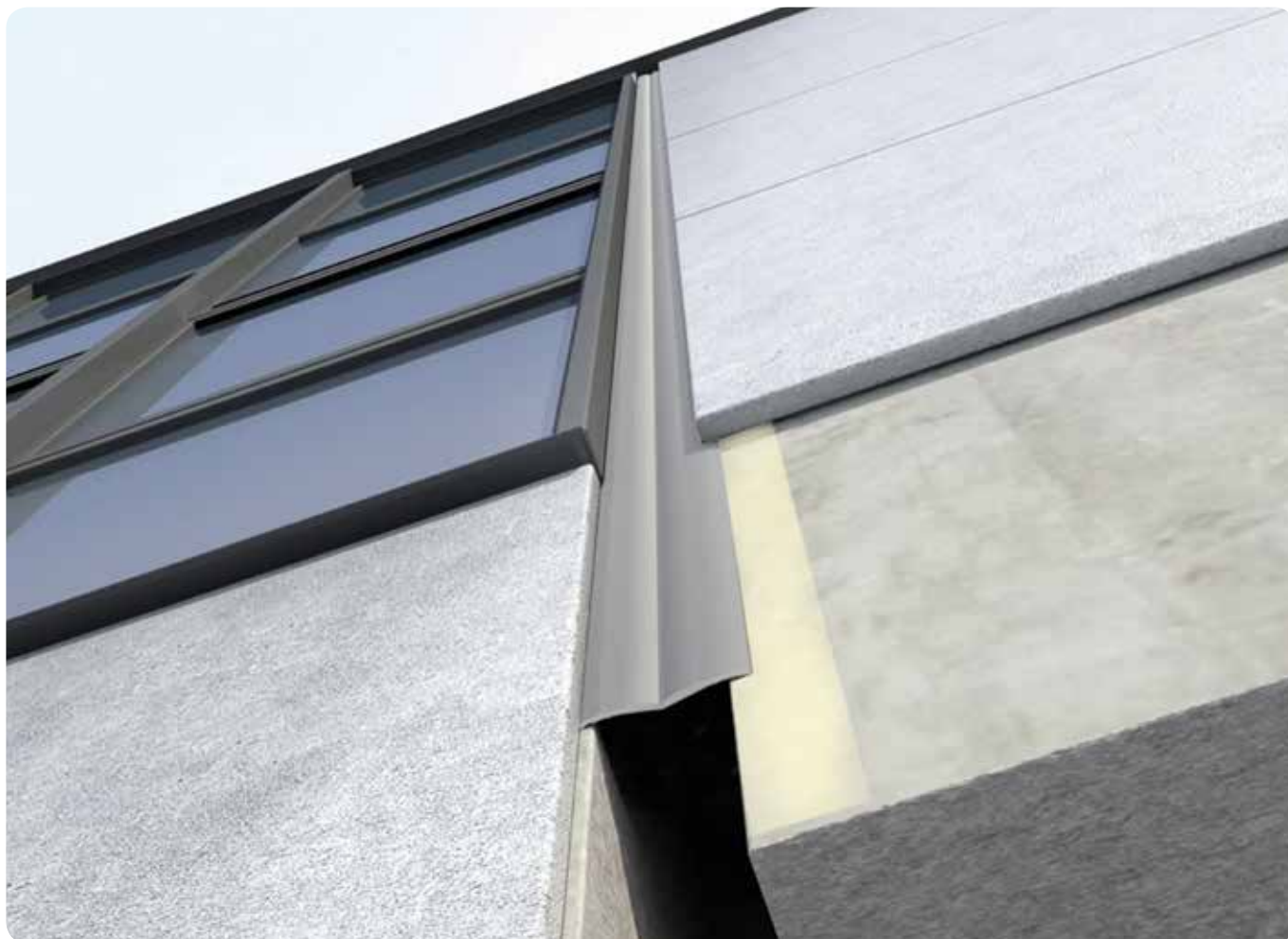
Le fughe devono essere pulite e asciutte in modo da applicare il prodotto attraverso una spatola metallica con 1 mm di spessore, nella stessa direzione rispetto alla direzione delle fughe. Prima dell'applicazione del prodotto, 2 cm dall'angolo della fuga viene rivestita da entrambi i lati con carta adesiva. Dopo l'applicazione del prodotto, rimuovere la carta adesiva. Dopo di che, posizionare la membrana TPE, passando con una spatola per evitare la creazione di bolle d'aria. In seguito a questo, mettere una carta adesiva con un'ampiezza 5 cm nelle membrane TPE, e sopra di essa applicare 1.5 mm DW 9000 Epo-Uni.

CONSUMO

Come adesivo per piastrelle: Circa 0.8 - 1 kg/m

CONSERVAZIONE

24 mesi dopo la data di produzione, se conservato nella sua confezione originale e chiusa, in ambienti protetti da umidità e dall'esposizione diretta al sole. Temperatura d'immagazzinamento deve essere tra +5°C e +35°C.

**DATI TECNICI**

Base	Resina epossidica bicomponente
Colore	Bianco
Viscosità	1,000,000 mPa.s (Vretno F; rpm 2.5)
Rapporto di miscelazione	1:1 in peso
Densità	1,75 Kg/lit na 23°C
Durata dell'impasto	circa 60 min in 23°C
Pulizia	40 min in 23°C
Temperatura minima di indurimento	+10°C
Indurimento parziale	dopo 48 ore in 23°C
Indurimento completo	dopo 7 giorni in +23°C
Resistenza alla compressione	70 N/mm ² (DIN EN 196 - 1)
Resistenza alla flessione	> 40 N/mm ² (DIN EN 196 - 1)

